

Mydri

MANUEL D'INSTALLATION ET D'UTILISATION PLAN INCLINABLE AUTOMATIQUE



Mydri

Préambule

La pose du Plan Inclinable Automatique se fait en deux étapes :

- 1 . La pose du bac à sceller
- 2 . La pose de la mécanique

Le bac est posé lorsque les réservations électriques ont été effectuées.

1. Colis

La palette reçue contient deux colis :

Colis 1 (à l'attention du maçon)

Ce colis contient :

. Le bac à sceller

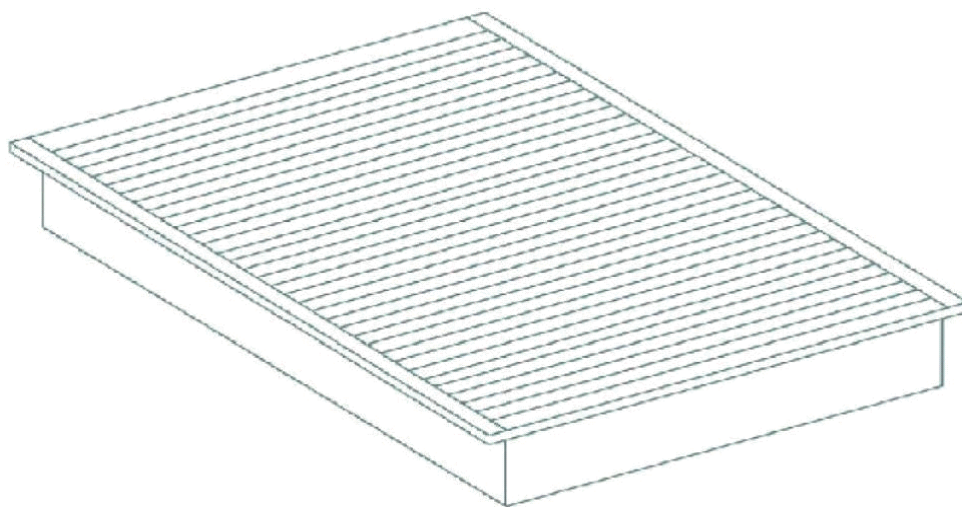
Colis 2 (à l'attention de l'électricien)

Ce colis contient :

. 100 mètres de câble 6 x 0,22 mm²

. 50 mètres de câble 2 x 1,5 mm²

2. Pose du bac



3. Prestation de l'électricien

Passage de gaines et câbles souples de l'armoire jusqu'au Plan Inclinable Automatique. Les fils souples, dont la section est précisée ci-dessous, sont passés à l'intérieur des gaines en attente. Ces câbles devront dépasser d'au moins 50 cm au devant du bac et seront repérés.

L'installateur doit s'assurer de l'équipotentialité entre les masses métalliques des équipements de la rampe et les appareils électriques environnants.

Avant le coffret :

. Un disjoncteur différentiel 30mA - 10A non retardé avec pouvoir de coupure adapté à l'intensité du court-circuit maximale entre phases de l'établissement

Alimentation du coffret :

. Alimentation 230V, 50 Hz

Alimentation du Plan Inclinable Automatique :

. Alimentation coffre de commande : 2 conducteurs 1,5 mm² - 5A - 12V souples

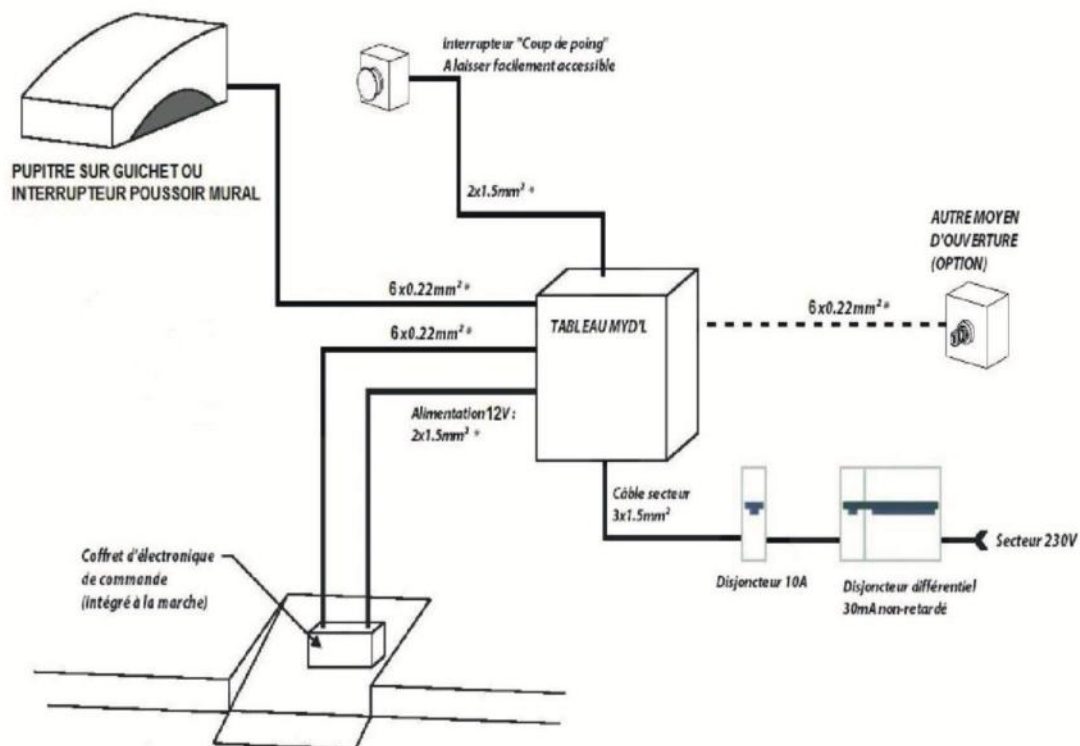
. Si option asservissement choisie : 6 conducteurs x 0,22 mm² souples

Alimentation de la commande :

. 6 conducteurs 0,22 mm² allant entre la rampe et le coffret puis 6 x 0,22 mm² entre le coffret et le bouton de commande

4. 1. Schéma électrique

Sans asservissement porte automatique

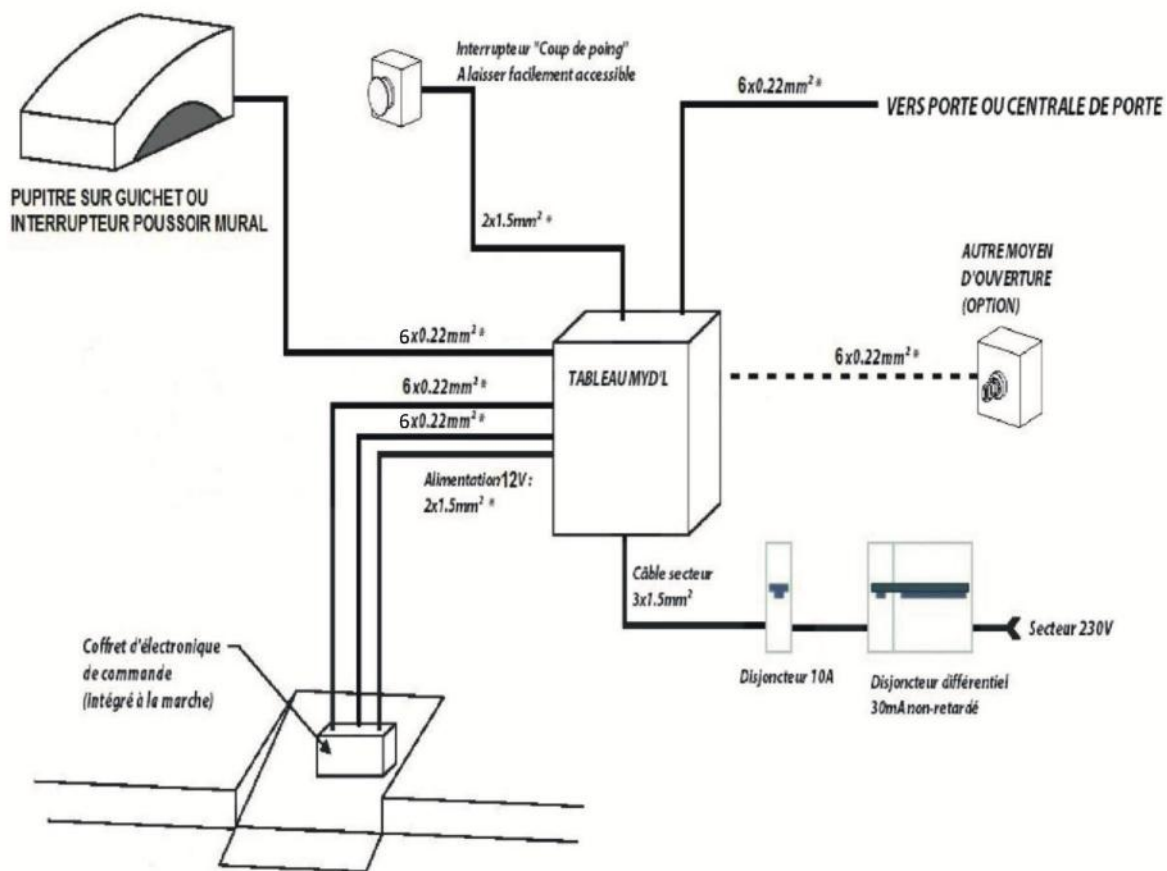


* : Fournis par Myd'l

L'arrivée 230v, les disjoncteurs, le câble $3 \times 1,5 \text{ mm}^2$ et le coup de poing ne sont pas fournis

4. 2. Schéma électrique

Asservissement porte automatique



* : Fournis par Myd'l

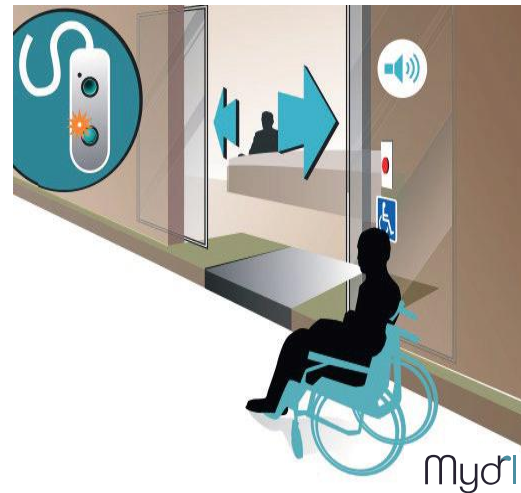
L'arrivée 230v, les disjoncteurs, le câble $3 \times 1,5 \text{ mm}^2$ et le coup de poing ne sont pas fournis

5. Notice d'utilisation

Agence Ouverte - Porte Battante - Commande intérieure -
Porte coulissante - Commande extérieure

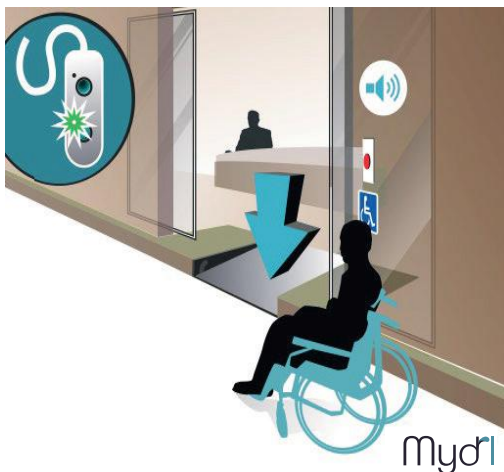


1 - Appel et prise en considération de la personne en fauteuil roulant.



2 - Déploiement de la rampe pour créer l'accès à la personne en fauteuil roulant.

Maintenir la pression sur le bouton jusqu'au déploiement total.



3 - La pente est créée, les portes s'ouvrent.



4 - La personne en fauteuil roulant peut accéder en toute facilité à l'établissement.

6. Notice d'entretien

But des opérations d'entretien

Les opérations d'entretien ont pour but de vérifier le bon fonctionnement du **Plan Inclinable Automatique** et de prévenir les pannes. Elles ont lieu tous les 6 mois et sont effectuées par des intervenants agréés par la Société Myd'l.

L'opérateur interviendra seul, et aura pris soin de s'assurer que l'appareil est séparé et cadenassé de son énergie électrique.

Description des opérations d'entretien

Dans la procédure d'entretien sont prévues les opérations suivantes :

- . Vérification de l'état d'usure du tapis antidérapant du plancher (s'il s'agit d'un modèle recouvrable), remplacement après acceptation d'un devis préalable.
- . Vérification du dispositif de séparation des circuits électriques. Vérification du cadenassage.
- . Vérification de la disposition et de l'accessibilité de la télécommande.
- . Vérification des règles d'ergonomie du poste de commande.
- . Démontage du plancher, nettoyage du bac de toutes poussières et autres saletés.
- . Nettoyage des chemins de roulement des glissières du Plan Inclinable Automatique.
- . Ajustement des butées réglables du rack et du Plan Inclinable Automatique.
- . Test de fonctionnement du Plan Inclinable Automatique.
- . Test de fonctionnement des avertisseurs sonores et visuels (selon option).
- . Nettoyage extérieur du Plan Inclinable Automatique.
- . Remplacement éventuel du pictogramme sur la contremarche.
- . Formation éventuelle du personnel.
- . Remplacement éventuel de la bande antidérapante.
- . Remplacement éventuel de la surface antidérapante du Plan Inclinable Automatique.

Produits utilisés pour le nettoyage

- . Eau légèrement savonneuse pour le tapis et la contremarche.
- . Graisse à base de silicone pour les axes d'articulation du rack sur le bac, les charnières et son pignon.
- . Il est conseillé d'utiliser un spray dégrissant lubrifiant (type Spay WD 40).

AVERTISSEMENT :

Avant d'effectuer quelques interventions que ce soit sur le Plan Inclinable Automatique, s'assurer que l'interrupteur sectionneur est en position d'ouverture des circuits et cadenassé. Il est conseillé d'activer le mécanisme régulièrement pour contrôler le fonctionnement du matériel.

DECLARATION DE CONFORMITÉ
DECLARATION OF CONFORMITY

Nom du fabricant (Manufacturer's Name): MYD'L SAS

Adresse du fabricant (Manufacturer's Address): 34 Boulevard ORNANO, 93200 Saint Denis (France)

Déclare que le produit cité ci-dessous (Declares that the product specified below) :

Produit (Product): Plan Inclinable Automatique TRAIT D'UNION

Numéro du modèle (Model Number) : 10279

Le matériel ci-dessus référencé, utilisé et installé conformément à la notice, réponds aux exigences essentielles de la Directive CEM 2014/30/UE, la Directive BT 2014/35/UE, la Directive R&TTE RED 2014/30/UE par l'application des normes harmonisées suivantes:

*EN62311 :2008
EN61000-6-3 :2007/A1 : 2011
EN61000-6-1 :2007
EN60335-1 :2012+A11 :2014*

The equipment above referenced, used and installed according to directions for use, answers the essential requirements of Directive EMC 2014/30/UE, Directive LVD 2014/35/UE, Directive R & TTE 2014/30/UE RED by application of the following harmonized standards:

*EN62311 :2008
EN61000-6-3 :2007/A1 : 2011
EN61000-6-1 :2007
EN60335-1 :2012+A11 :2014*

Dont les résultats d'essais sont consignés dans les rapports **RC-300-PNC-17-101811-1** et **RS-300-PNC-17-101811-1** de Emitech SA.

*Whose test results are recorded in the report **RC-300-PNC-17-101811-1** and **RS-300-PNC-17-101811-1** of Emitech SA.*

A Saint Denis le 10/07/2017



Myd'L SAS, RCS 411586753, 34 Boulevard ORNANO 93200 Saint Denis

T :01.80.96.36.80 / F :01.48.41.39.10 / contact@mydl.fr

myd'l

**“Myd’l, l’innovation au service
de l’accessibilité”**